

Salidas profesionales

- Eficiencia energética de edificios.
- Ayudante de procesos de certificación energética de edificios.
- Comercial de instalaciones solares.
- Responsable de montaje y mantenimiento de instalaciones solares térmicas.
- Gestor energético.
- Promotor de programas de eficiencia energética.

Acceso

- Con Bachillerato o mediante prueba de acceso.
- Disponibilidad de oferta modular.



IFP VIRGEN DE GRACIA

Paseo de San Gregorio, 82. 13500 Puertollano (Ciudad Real)
Teléfono: 926 42 62 50

www.ifpvirgen.com
ena@ifpvirgen.com



TÉCNICO SUPERIOR EN EFICIENCIA ENERGÉTICA Y ENERGÍA SOLAR TÉRMICA



IFP VIRGEN DE GRACIA

Paseo de San Gregorio, 82. 13500
Puertollano (Ciudad Real)
Teléfono: 926 42 62 50

www.ifpvirgen.com
ena@ifpvirgen.com

TÉCNICO SUPERIOR EN EFICIENCIA ENERGÉTICA Y ENERGÍA SOLAR TÉRMICA

CARACTERÍSTICAS

Denominación: Eficiencia Energética y Energía Solar Térmica.

Nivel: Formación Profesional de Grado Superior.

Duración: 2.000 horas.

Familia Profesional: energía y agua

Referente europeo: CINE-5b.

•Se imparte en I.F.P. Virgen de Gracia

Paseo de San Gregorio, 82. 13500 Puerto llano (Tel: 926 42 62 50)

•Convalidación de hasta 120 créditos en diversas enseñanzas universitarias de grado.



MÓDULOS DEL PRIMER CURSO

Equipos e instalaciones térmicas

- 250 horas (8 horas / semana)

Procesos de montaje de instalaciones

- 230 horas (7 horas / semana)

Representación gráfica de instalaciones

- 128 horas (4 horas / semana)

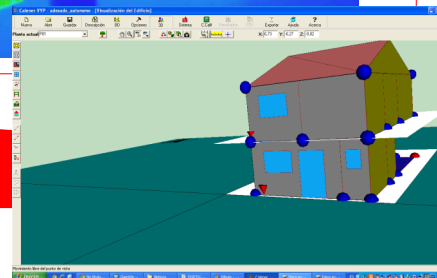
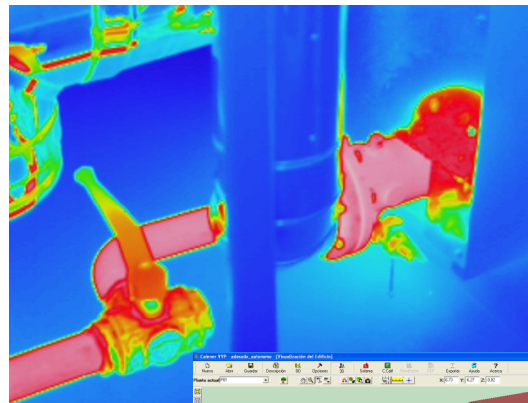
Configuración de instalaciones solares térmicas - 142horas (4 horas / semana)

Promoción del uso eficiente de la energía y del agua - 64 horas (2 horas / semana)

Formación y orientación laboral

- 82 horas (3 horas / semana)

Inglés técnico - 64 horas (2 horas / semana)



MÓDULOS DE SEGUNDO CURSO

Eficiencia energética de instalaciones

- 132 horas (7 horas / semana)

Certificación energética de edificios -

200 horas (10 horas / semana)

Gestión eficiente del agua en edificación-

82 horas (4 horas / semana)

Gestión del montaje y mantenimiento de instalaciones solares térmicas 120 horas (6 horas / semana)

Empresa e iniciativa emprendedora-

66 horas (3 horas / semana)

Formación en centros de trabajo- 400 horas



